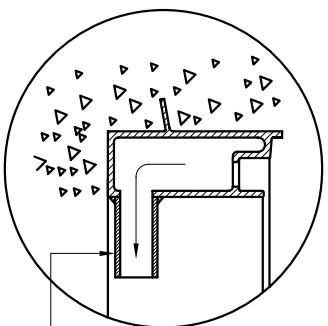
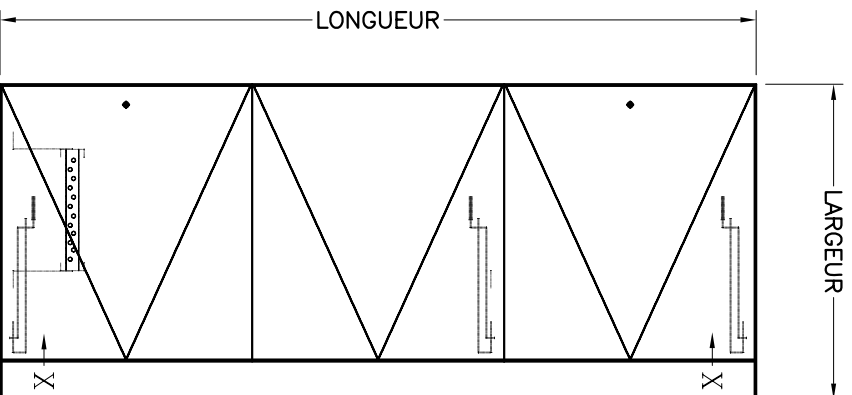


## DESCRIPTION

Charnière et bras de retenue: Al  
 Amortisseur: huile et azote  
 Contour du cadre: Enduit bitumineux

## OPTIONS

Matériau: AL\_\_\_ AL304\_\_\_ AL316\_\_\_ AG\_\_\_  
 Finition du battant: LZ\_\_\_ LI\_\_\_  
 Niveau d'étanchéité: NB\_\_\_ ND\_\_\_ NE\_\_\_  
 Isolation: IO\_\_\_ IN\_\_\_ IG\_\_\_ IT\_\_\_  
 Type de verrouillage: BS\_\_\_ BM\_\_\_  
 Code de drainage: HA\_\_\_ VA\_\_\_ ou position\_\_\_

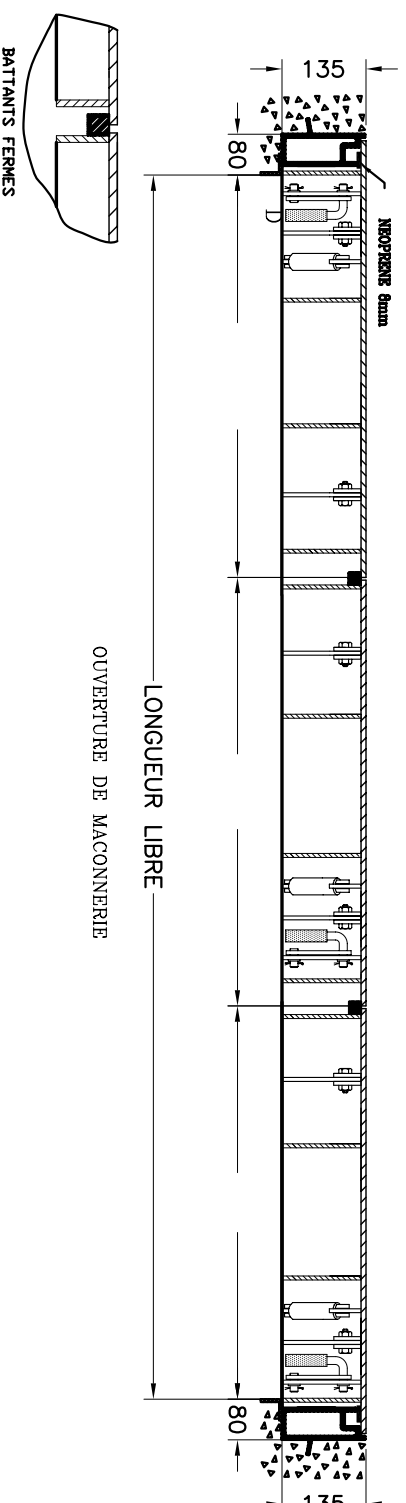
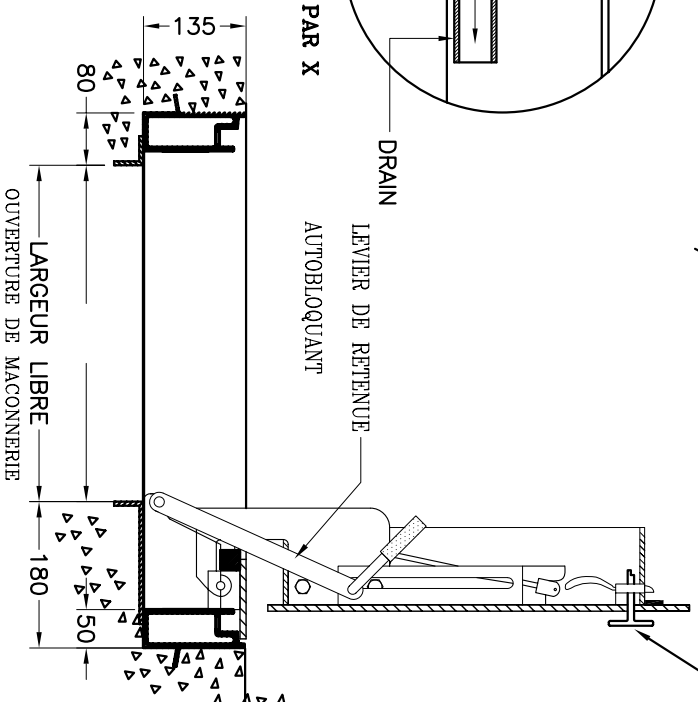


LOCALISER PAR X

DRAIN

LEVIER DE RETENUE AUTOBLOQUANT

VERROU AVEC POIGNEE AMOVIBLE



LOCALISATION:

<p><b>Groupe G&amp;G Ltée Division PRÉTAL</b>                  6245, BOUL. GRANDES-PRAIRES, ST-LÉONARD, QUÉ. H1P 1A5                  Tél: (514) 325-3711 Fax: (514) 325-3900</p>			
<p>Ce document est la propriété du Groupe G &amp; G Ltée. et ne peut être utilisé sans autorisation pour d'autres fins que celles pour lesquelles il a été préparé et soumis</p>		<p>DESSIN PAR NORMAND FONTAINE</p>	
<p>VERIFIÉ PAR NORMAND FONTAINE</p>		<p>DATE 03/07/03</p>	
<p>REVISÉ PAR</p>		<p>DATE 03/07/06</p>	
<p>CLIENT: No. COMMANDE</p>			
<p>PROJET</p>		<p>MODÈLE: PTL 2125-3M</p>	
<p>SÉRIE No.:</p>		<p>QUÉBÉ:</p>	
<p>DESSIN No. 2125-3MAL</p>		<p>ÉCHELLE REV. P.A.F. 0</p>	